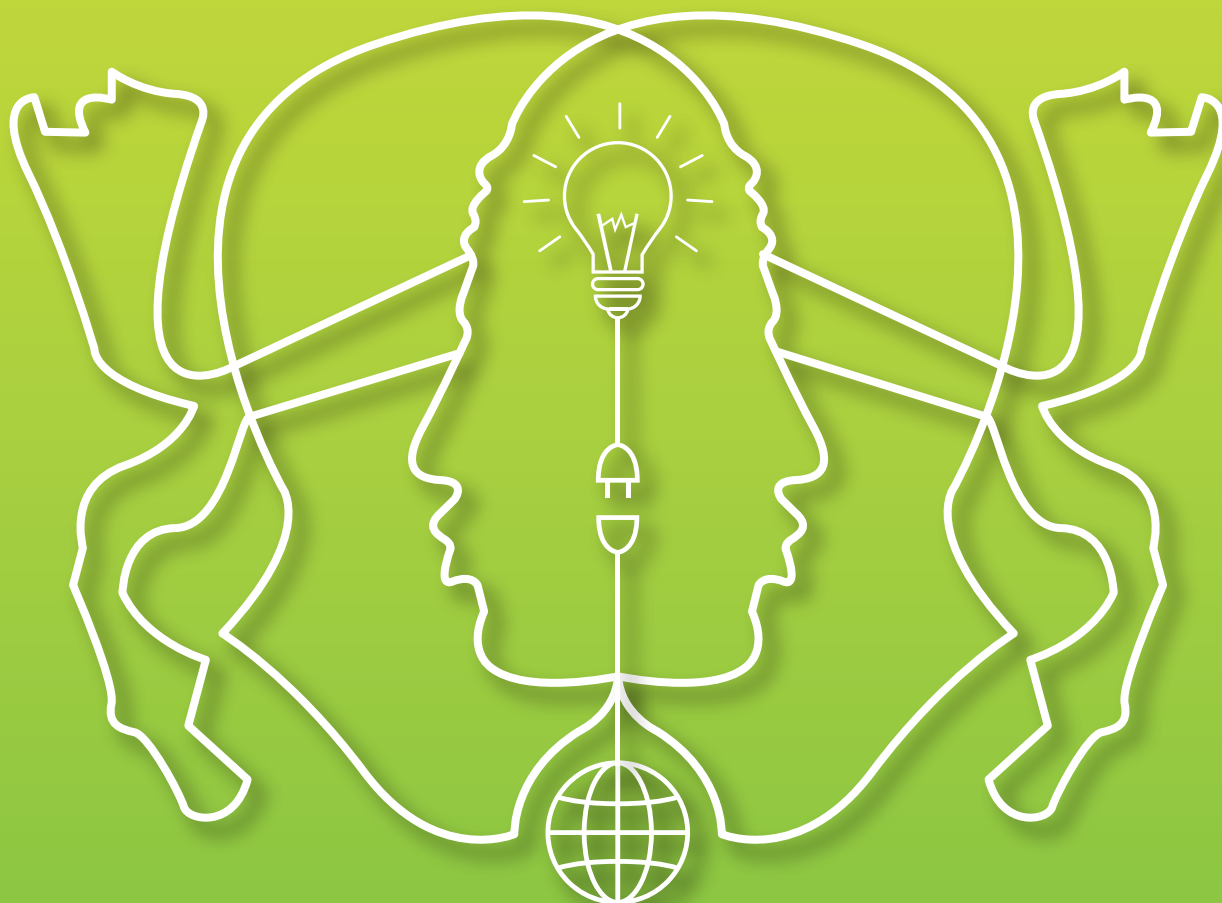


EVENTO REALIZZATO CON IL CONTRIBUTO DELL'ERSU

SARDI TRA PASSATO E PRESENTE



IMPRENDITORIA SARDA IERI E OGGI

CAGLIARI 21 - 12 - 2015

ORE 16:00 SALA MARIA CARTA, VIA TRENINO
SEMINARIO A CURA DEL PROFESSOR PIERPAOLO PISANU.

PERSONAGGI STORICI, SVILUPPO ECONOMICO ED IMPRENDITORIA NELLA SARDEGNA DELLA
SECONDA METÀ DEL XIX SECOLO: DIFFERENZE E SIMILITUDINI CON I GIORNI NOSTRI.

MOSTRA FOTOGRAFICA "SARDI NEL MONDO, UN VIAGGIO TRA IL TEMPO E LE ESPERIENZE".

