





CAGLIARI CITTÀ EUROPEA DELLO SPORT CITTÀ CANDIDATA

La Linea di partenza

Target

Strategia di comunicazione

Branding

Campagna di comunicazione

LA LINEA DI PARTENZA

*Lo sport inteso non esclusivamente come il gesto di un atleta,
ma come la pratica che tutte le persone possono svolgere e attraverso la quale
si sentono parte di una comunità, perché integrati in un territorio che,
per sua conformazione territoriale e ambientale, rappresenta il luogo ideale per lo sport.*

*Lo sportivo è l'abitante della città che conosce gli spazi, li utilizza per fare sport
e per realizzare la sua dimensione sociale, incontrando e interagendo con gli altri.*

CITTADINANZA



I CITTADINI



LE FAMIGLIE



LE SCUOLE



LE SOCIETÀ
SPORTIVE



LE ASSOCIAZIONI



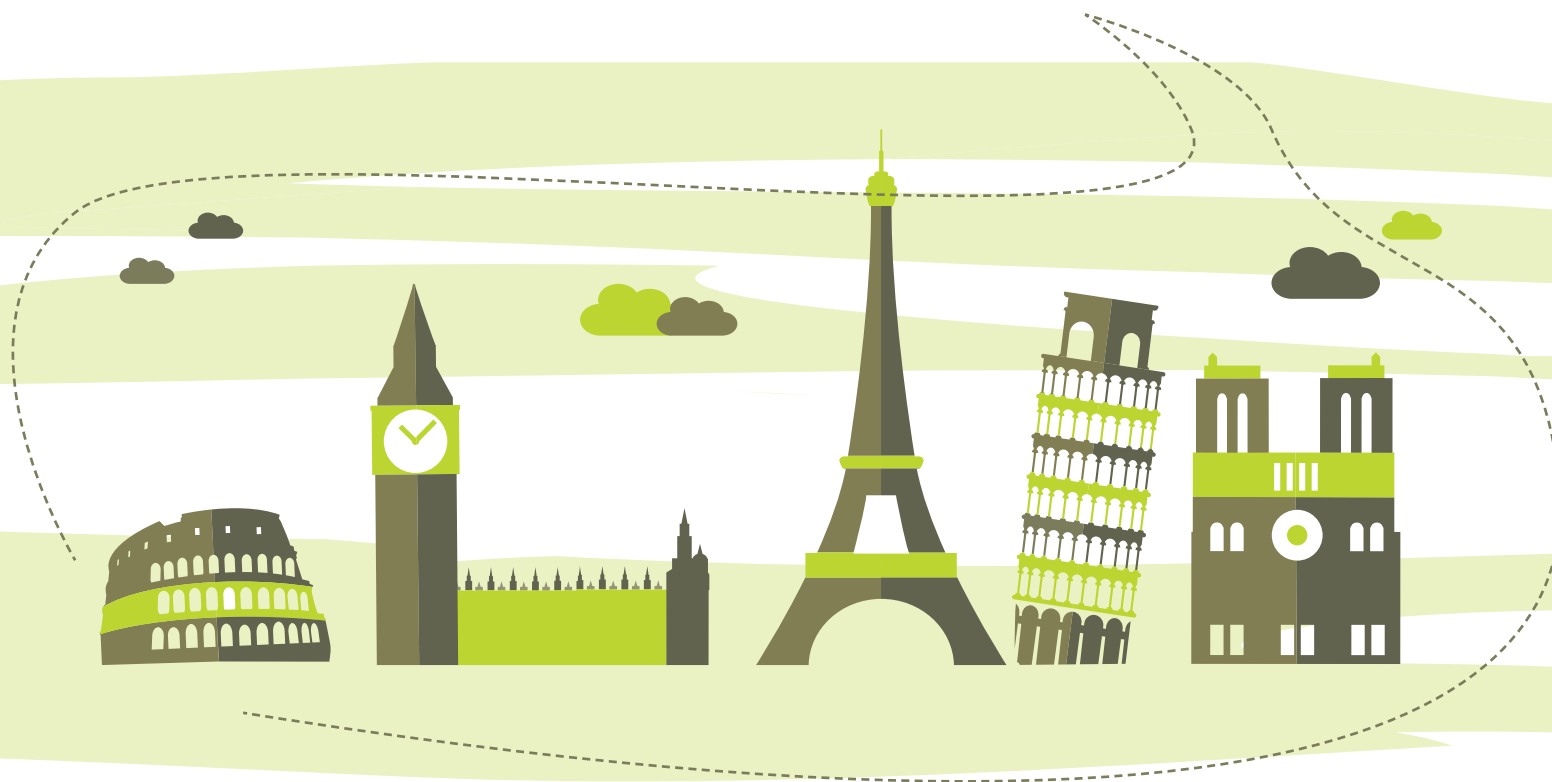
GLI APPASSIONATI
DI SPORT



GLI INFLUENCER
SPORTIVI LOCALI

ACES

ente deputato all'assegnazione del titolo Città Europea dello Sport



OBIETTIVI

1 CREARE UN SENSO
DI COINVOLGIMENTO
E APPARTENENZA

2 AVVALORARE
LA CANDIDATURA

3 FAVORIRE
L'ASSEGNAZIONE
DEL TITOLO

5 EVIDENZIARE LA SENSIBILITÀ E L'OPERA
CONCRETA DELL'AMMINISTRAZIONE
IN MATERIA DI MIGLIORAMENTO
E POTENZIAMENTO DEL SUOLO PUBBLICO
FINALIZZATO ALLA FRUIZIONE SPORTIVA
DELLA CITTÀ STESSA

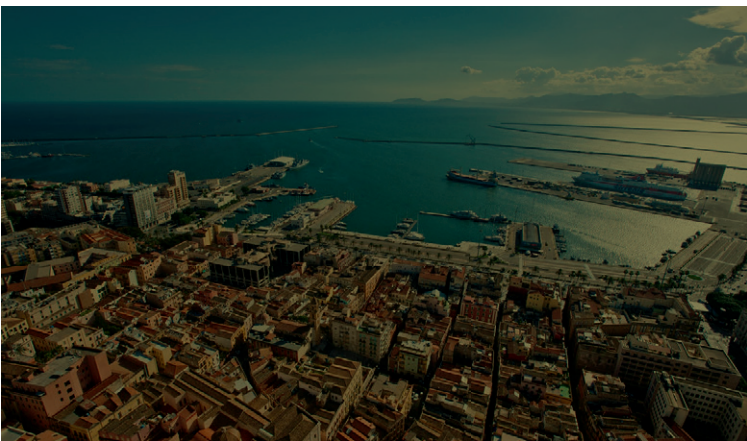
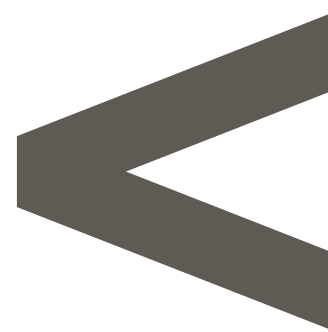
4 METTERE IN LUCE
LE CARATTERISTICHE
DELLA CITTÀ, INTESA
COME TERRITORIO
CHE HA LO SPORT
NEL SUO **DNA**

POSIZIONAMENTO

Cagliari è il cuore del Mediterraneo, una città che guarda il mare abbracciata dai suoi colli, un luogo in cui il sole batte 300 giorni l'anno e il clima è lenito dal vento. Una città che per le sue caratteristiche ambientali favorisce il benessere psicofisico e per il suo ambiente variegato, in cui mare e alture si intrecciano continuamente, offre l'opportunità di vivere il tessuto urbano come fosse un grande campo sportivo naturale.



Cagliari, ambiente sportivo.



IL BRAND

Tante forme geometriche si fondono per descrivere il **tessuto urbano** e per rappresentare, idealmente, la **società**, i **quartieri** e le **persone in connessione** tra loro.

Le forme, diventando tasselli di costruzione dell'iniziale di Cagliari, la lettera 'C', si compongono tra loro e costruiscono un messaggio dai diversi significati: da una parte il piccolo **elefante** della nota torre cittadina, simbolo storico e identitario della città di Cagliari; dall'altra un'**immagine dinamica in movimento**, caratteristica dello sport, quindi la silhouette stilizzata di un atleta in torsione.





CAGLIARI
CITTÀ dello SPORT
2017 **CANDIDATA**

STRUTTURA ARGOMENTATIVA DELLA CAMPAGNA

CAGLIARI COME CAMPO SPORTIVO NATURALE

LUOGHI DELLA CITTÀ VOTATI ALLA PRATICA SPORTIVA

- > RIQUALIFICAZIONE DELLE AREE PUBBLICHE
- > POTENZIAMENTO DELLE DOTAZIONI SPORTIVE ALL'APERTO
- > IMPLEMENTAZIONE DI UN'AGENDA DIGITALE SPORTIVA



CONCEPT

Cagliari come terra di sport, come un'immensa palestra naturale, dove i cittadini possono utilizzare tutto il tessuto urbano come luogo perfetto per la propria attività sportiva.

LA NOSTRA PALESTRA A CIELO APERTO.

Cagliari si candida a CITTÀ EUROPEA DELLO SPORT 2017.

- 1** aree pubbliche:
riqualificate
- 2** attrezzi sportivi all'aperto:
potenziati
- 3** agenda digitale sportiva:
online

LA NOSTRA PALESTRA A CIELO APERTO.

Cagliari si candida a CITTÀ EUROPEA DELLO SPORT 2017.

- 1 aree pubbliche:
riqualificate
- 2 attrezzi sportivi all'aperto:
potenziati
- 3 agenda digitale sportiva:
online

ADDV DMCS

STRATEGIE DI COMUNICAZIONE